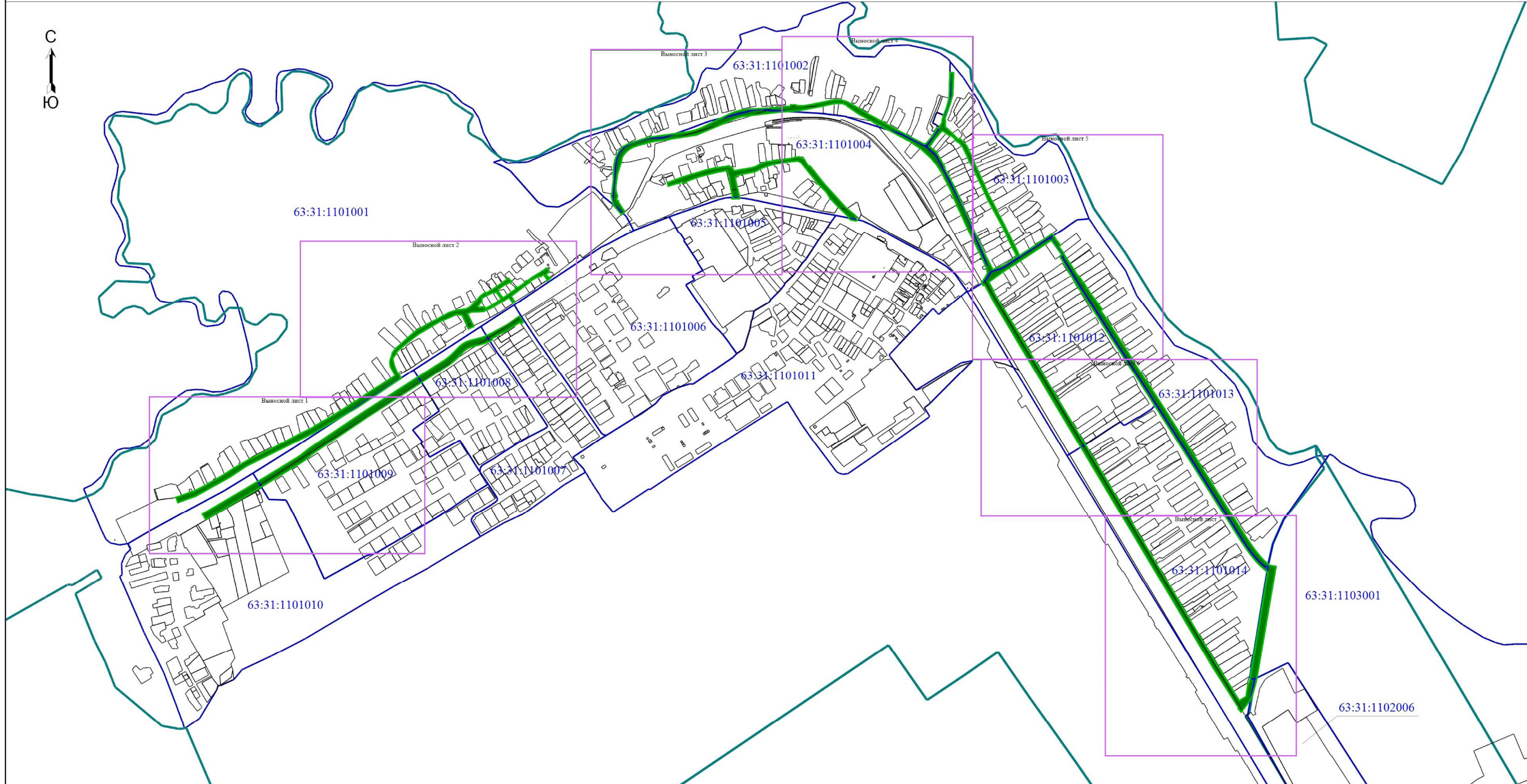


Раздел 4


Схема расположения границ публичного сервитута




Масштаб 1:12000

Условные обозначения  
:1206

- Кадастровый номер земельного участка по сведениям ЕГРН

 - Граница публичного сервитута

 - Граница земельного участка по сведениям ЕГРН

 - Граница муниципального образования

 - Граница кадастрового квартала

63:31:1101001 - Номер кадастрового квартала

Подпись \_\_\_\_\_

Дата " \_\_\_\_ " \_\_\_\_ г.

Место для оттиска печати (при наличии) лица, составившего описание местоположения границ объекта

Схема расположения границ публичного сервитута

Выносной лист 1



Условные обозначения  
• - Характерная точка границ публичного сервитута  
- - Граница земельного участка по сведениям ЕГРН

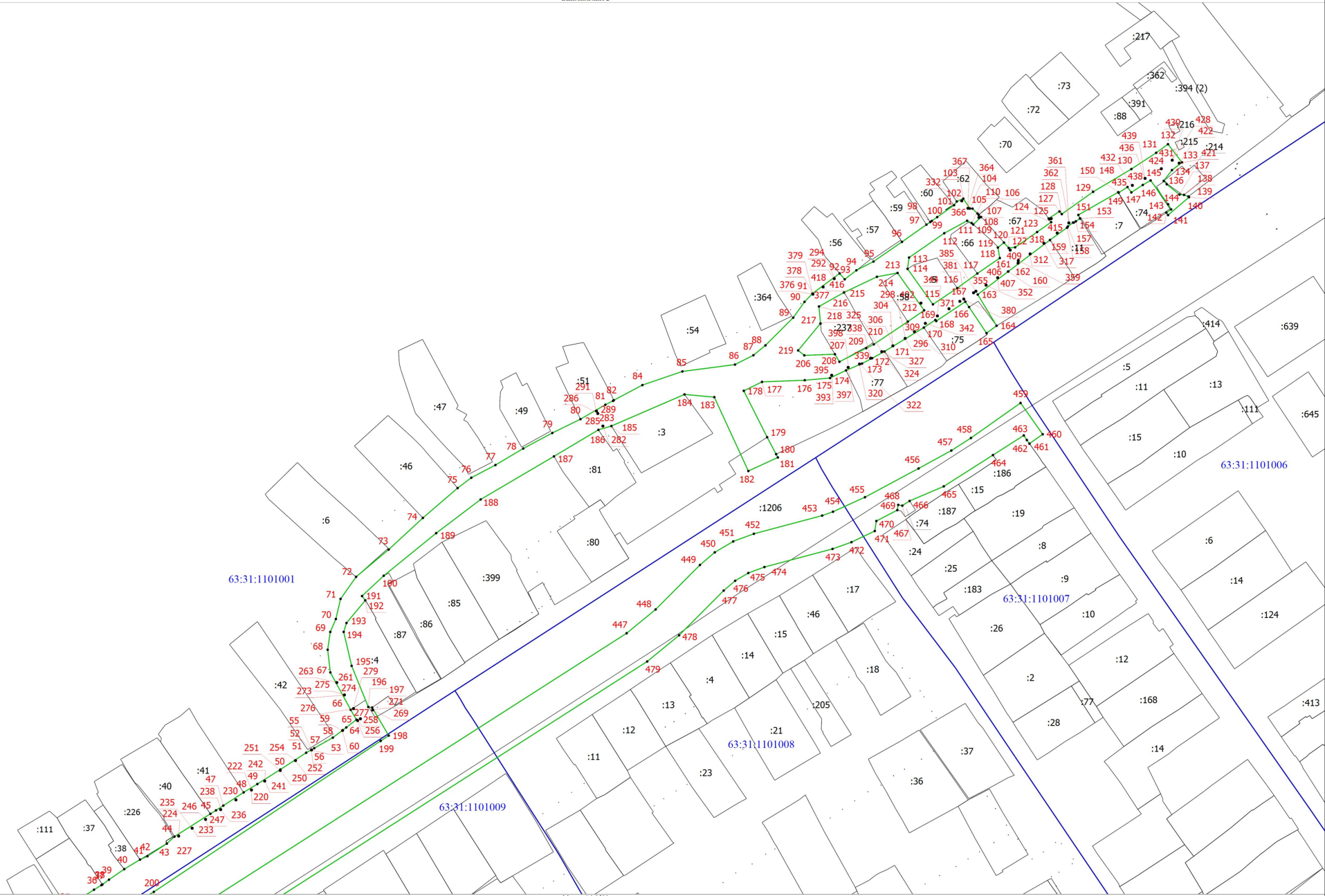
1 - Обозначение новой характерной точки публичного сервитута  
- - Граница кадастрового квартала

:85 - Кадастровый номер земельного участка по сведениям ЕГРН  
63:31:1101001 - Номер кадастрового квартала

Масштаб 1:1500

Схема расположения границ публичного сервитута

Выносной лист 2



Масштаб 1:1500

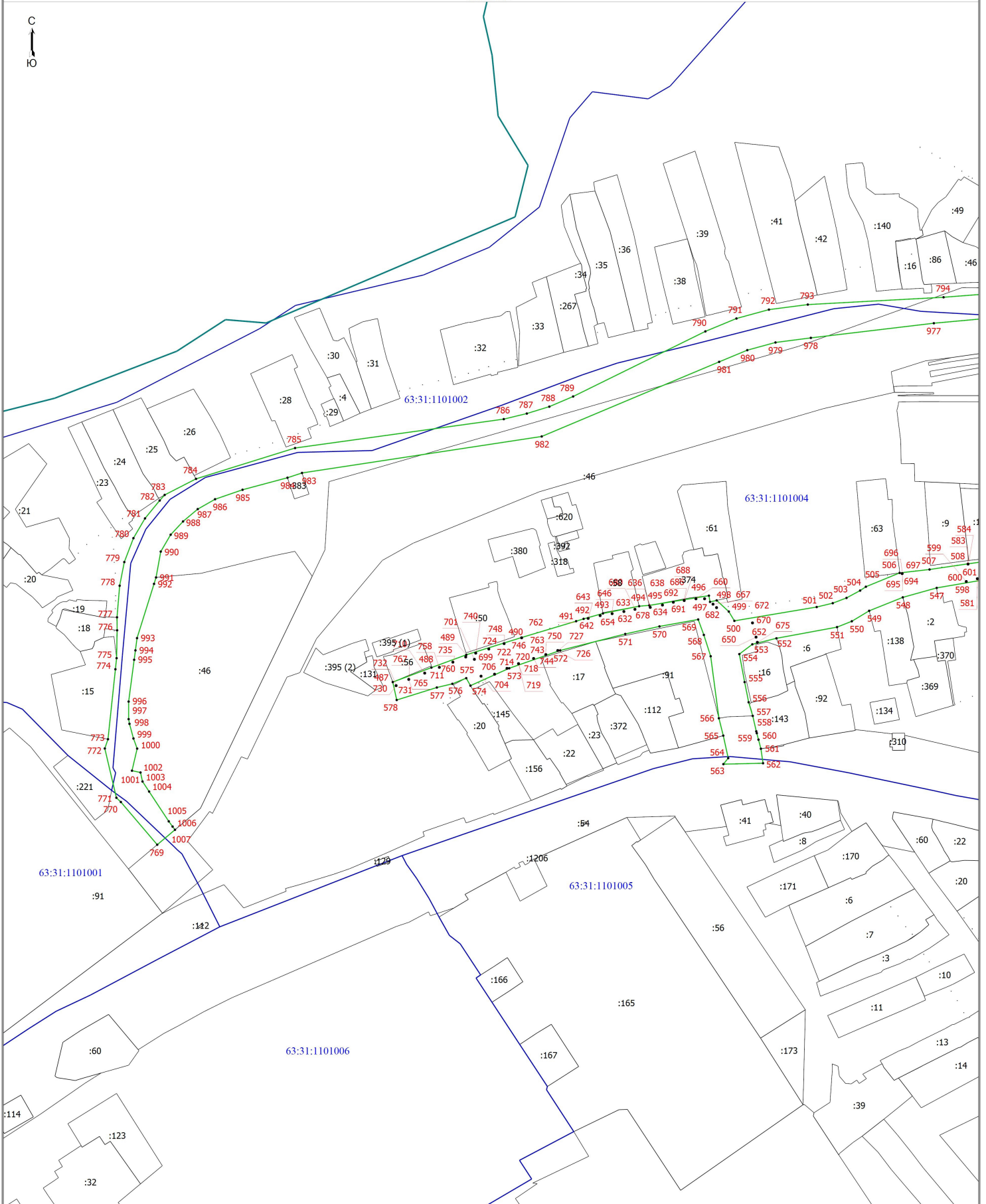
Условные обозначения  
 • - Характерная точка границ публичного сервитута  
 — - Граница земельного участка по сведениям ЕГРН

1 - Обозначение новой характерной точки публичного сервитута  
 — - Граница кадастрового квартала

:1206 - Кадастровый номер земельного участка по сведениям ЕГРН  
 63:31:1101001 - Номер кадастрового квартала

Схема расположения границ публичного сервитута

Высотный лист 3



Масштаб 1:1500

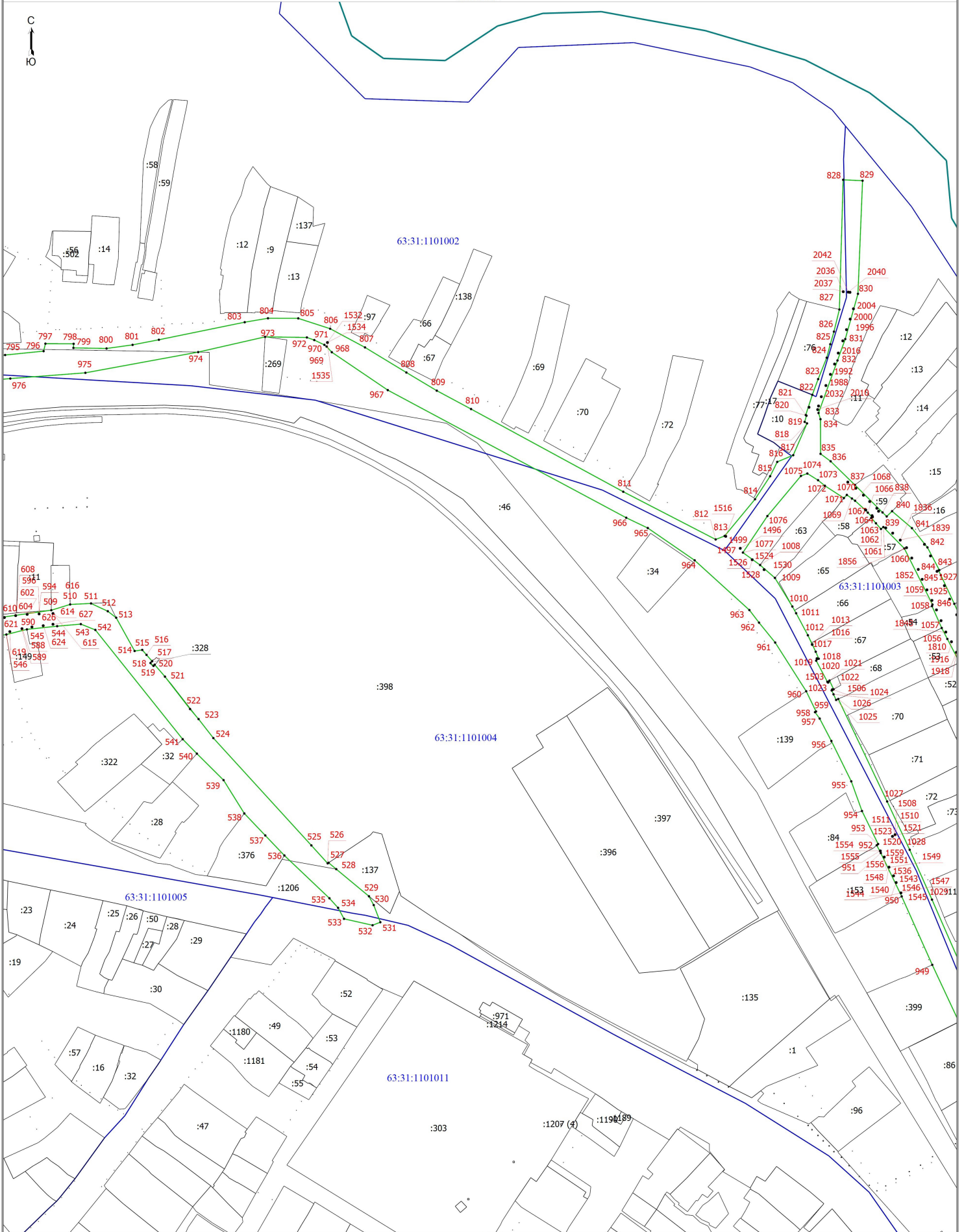
Условные обозначения  
• - Характерная точка границы публичного сервитута  
- - Граница земельного участка по сведениям ЕГРН

1 - Обозначение новой характерной точки публичного сервитута  
- - Граница кадастрового квартала

:1206 - Кадастровый номер земельного участка по сведениям ЕГРН  
63:31:1101001 - Номер кадастрового квартала

Схема расположения границ публичного сервитута

Высотой лист 1



Условные обозначения

- Характерная точка границы публичного сервитута
- Граница земельного участка по сведениям ЕГРН
- Кадстровый номер здания
- 1 — Обозначение новой характерной точки публичного сервитута
- Граница кадастрового квартала
- 1206 — Кадстровый номер земельного участка по сведениям ЕГРН
- 63:31:1101001 — Номер кадастрового квартала

Масштаб 1:1500

Схема расположения границ публичного сервитута

Вып. лист 5



Условные обозначения

- Часть границы, местоположение которой определено при выполнении кадастровых работ	• - Характерная точка границы публичного сервитута	1 - Обозначение новой характерной точки публичного сервитута
:122 - Кадастровый номер земельного участка по сведениям ЕГРН	— - Граница земельного участка по сведениям ЕГРН	— - Граница кадастрового квартала
63:31:1101001 - Номер кадастрового квартала	:4593 (56) - Обозначение контура земельного участка	

Масштаб 1:1500

Выносной лист 6  
Схема расположения границ публичного сервитута



Масштаб 1:1500

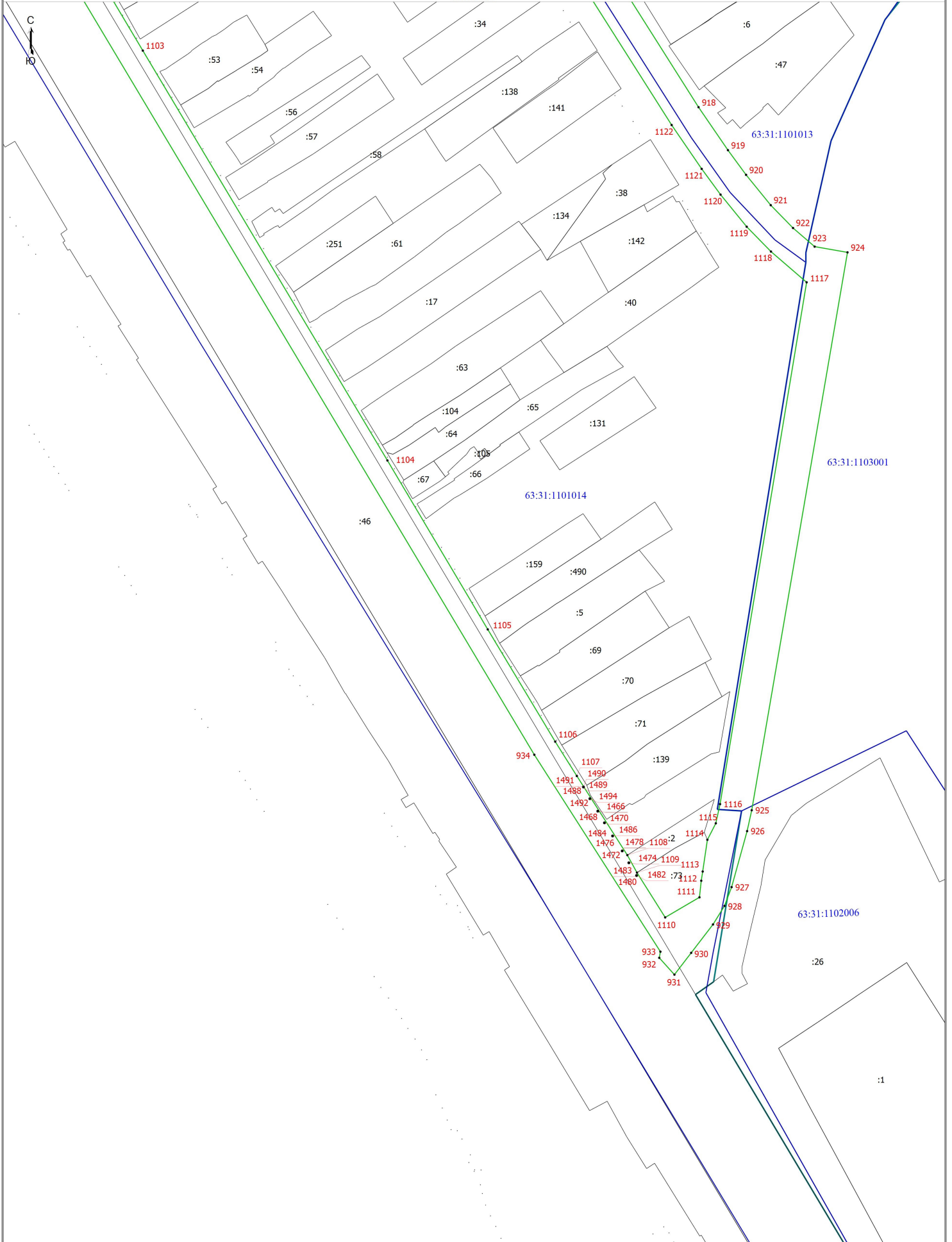
Условные обозначения  
• - Характерная точка границ публичного сервитута  
- Граница земельного участка по сведениям ЕПРН  
- Обозначение контура земельного участка

1 - Обозначение новой характерной точки публичного сервитута  
- Граница кадастрового квартала

:46 - Кадастровый номер земельного участка по сведениям ЕПРН  
63:31:1101001 - Номер кадастрового квартала

Схема расположения границ публичного сервитута

Выносной лист 7



Условные обозначения  
 • - Характерная точка границы публичного сервитута  
 - Граница земельного участка по сведениям ЕГРН  
 :4593 (15) - Обозначение контура земельного участка

1 - Обозначение новой характерной точки публичного сервитута  
 - Граница кадастрового квартала

:46 - Кадастровый номер земельного участка по сведениям ЕГРН  
 63:31:1101001 - Номер кадастрового квартала

Масштаб 1:1500